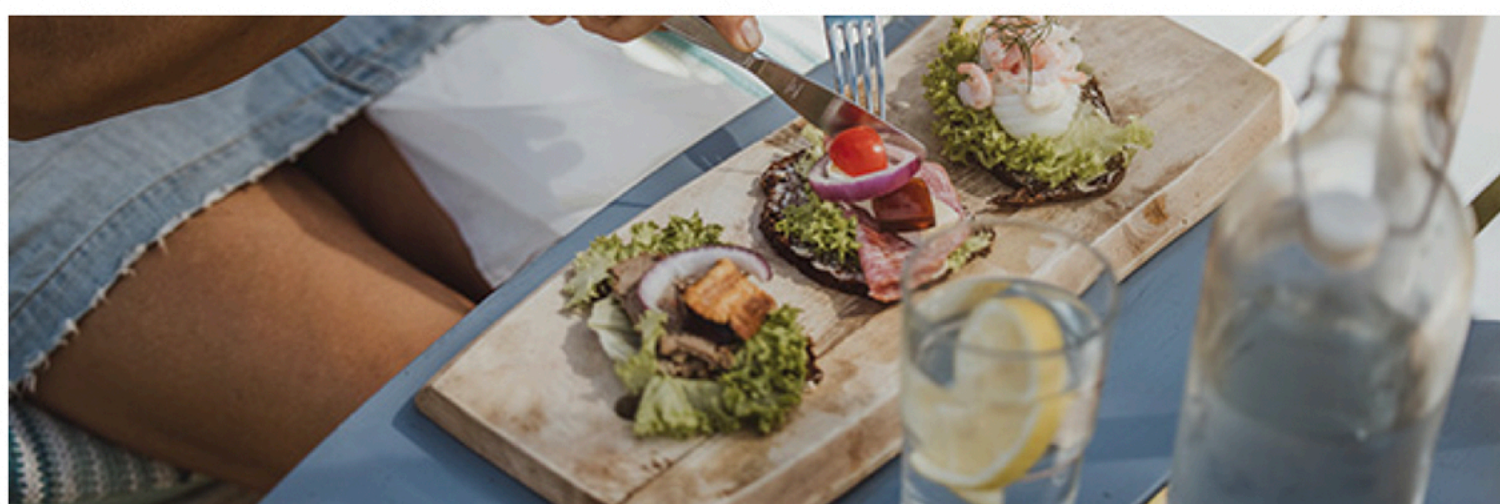




Nu fångar vi sommaren

Vattnet är varmt och fåglarna kvittrar – det är sommar på Söderåsen och här kommer lite tips och tankvärdheter inför ditt nästa besök.

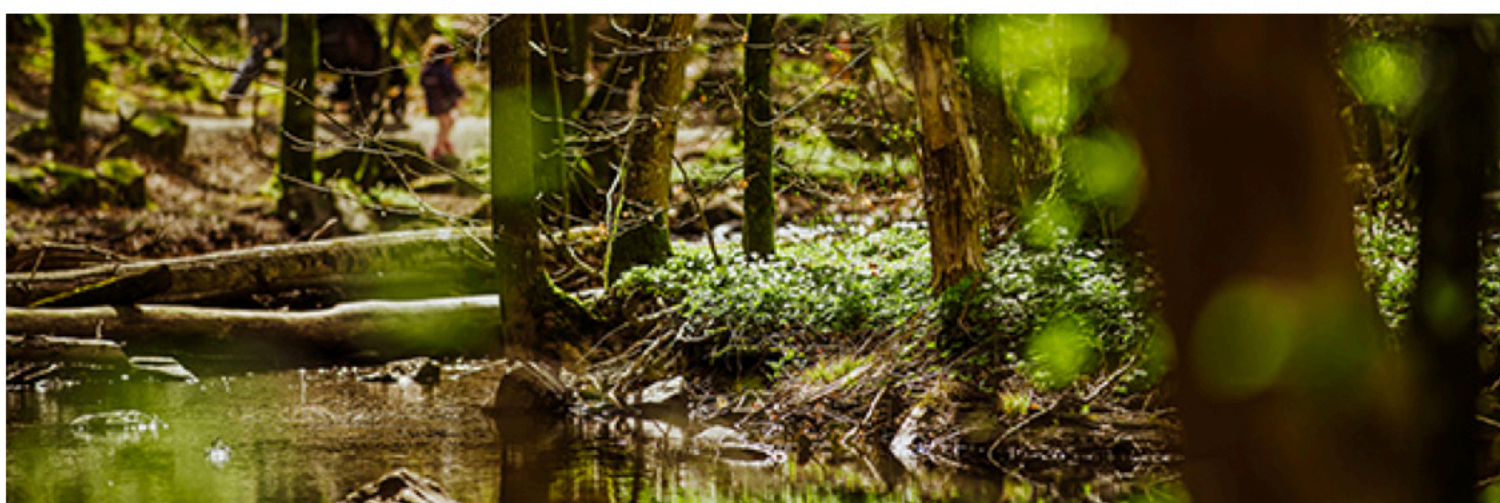


Kulinariska nyheter

Primörerna är här och äntligen kan vi smörja kråset tillsammans. Nu ser Söderåsens restauranger och caféer fram emot en gastronomisk kanonsäsong med många gäster och fantastiska matupplevelser. En glädjande nyhet är att populära Stationshuset i Röstånga har öppnat igen. Här kan du ta en öl på uteserveringen och lyssna på livemusik som arrangeras av den lokala kulturföreningen Akustik.

Alla som älskar vegetarisk och veganskt kan glädjas åt att Sababa i Röstånga nu har öppett sedan mitten av juni och utökat verksamheten med god glass i trädgården. Prova också lunchen på Lucy's in the sky, som huserar på helt nya Söderåsen Resort i Ljungbyhed Park.

Mat för alla smaker



Smårysliga sommarevenemang

I sommar får alla som gillar mörka nätter, märkliga kryp och svarta fladdermöss en chans att blomma ut. 15 augusti är det Insekternas dag och 28 augusti är det International Bat Night. Och fram till 4 juli pågår evenemanget Hela Skåne sover om du vill uppleva en natt i naturen

Sommarprogrammet



Det är ute med kurser, naturbingo och yoga

Sommaren är kort och då vill svenskar vara utomhus så mycket som möjligt – i nationalparken ordnas ju naturbingo och utomhuskurser med guider. På Söderåsen slår vi gärna ett slag för alla entreprenörer som tar ut sin verksamhet till den friska luften. Ett bra exempel är Åsa Mullaert på Villa Söderåsen som bjuder ut till en heldag med skogsyoga 3 juli och 7 augusti – följ med på vandring, yoga och naturnärvaro.

Läs mer



Grilla gärna men tänk på brandrisken

Det är populärt att grilla på Söderåsen och därför finns det gott om grillstäder. Använd dessa och tänk på brandrisken. Här är några tips för att undvika skogsbrand:

- Kontrollera brandriskprognosen för din planerade grillplats på Räddningstjänsten Skåne Nordväst hemsida. Vid brandrisk 5E är det helt förbjudet att elda och vid brandrisk 4 och 5 kan det vara förbjudet på särskilda platser, till exempel i nationalparken. [Kolla brandriskprognosen](#)
- Ha alltid uppsikt över elden
- Grilla aldrig nära byggnader, kraftledningar och torra växter – minsta avstånd är 25 m.
- Ta med släckredskap, till exempel spade eller vattenkanna och kontrollera att glöden är släckt innan du lämnar platsen.
- Elda inte löv och gräs som skapar mycket rök.
- Undvik att elda när det blåser.
- Undvik att elda efter mörkrets inbrott eftersom någon kan tro att det brinner i skogen och felaktigt larma räddningstjänsten
- Ha mobiltelefonen laddad och larma 112 vid minsta risk för skogsbrand.

Mer inspiration hittar du här

Nu ska det bli skönt med ett dopp!

Hälsningar

Vi som arbetar med LEADER-projektet Destination Söderåsen

LEADER-projektet Destination Söderåsen

Bakom den här kampanjen står de fyra kommunerna Bjuv, Klippan, Svalöv och Åstorp samt Söderåsens nationalpark. Vi vill berätta om Söderåsens bredd och etablera området som en hållbar naturdestination i världsklass.

Copyright © 2021 Söderåsen, All rights reserved.
You are receiving this email because you opted in via our website.

Our mailing address is:

Söderåsen
Herrevadsgatan 10
Svalöv 268 31
Sweden